

I Результаты обследования:

2. Входа (входов) в здание

**Муниципального казенного дошкольного образовательного учреждения
детского сада №9 «Солнышко», 155250, Ивановская область, г. Родники, ул. Родниковская, 2**

| № п/п | Наименование функционально-планировочного элемента | Наличие элемента | | | Выявленные нарушения и замечания | | Работы по адаптации объектов | |
|-------|--|------------------|------------|--------|----------------------------------|----------------------------------|-------------------------------|------------|
| | | есть/нет | № на плане | № фото | Содержание | Значимо для инвалида (категория) | Содержание | Виды работ |
| 2.1 | Лестница (наружная) | Да | Б | № 3 | Отсутствие контрастной окраски | С | Нанесение контрастной окраски | ТР |
| 2.2 | Пандус (наружный) | Нет | - | - | - | - | - | - |
| 2.3 | Входная площадка (перед дверью) | Есть | В | № 4 | - | - | - | - |
| 2.4 | Дверь (входная) | Есть | Г | № 5 | - | К,О,С, | - | - |
| 2.5 | Тамбур | Нет | - | - | - | - | - | - |
| | ОБЩИЕ требования к зоне | | | | | | | |



Фото № 3

Лестница наружная

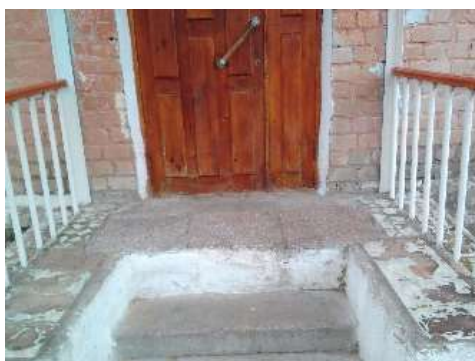


Фото №4

Входная площадка



Фото №5

Дверь входная

II Заключение по зоне:

| Наименование структурно-функциональной зоны | Состояние доступности* (к пункту 3.4 Акта обследования ОСИ) | Приложение | | Рекомендации по адаптации (вид работы)** к пункту 4.1 Акта обследования ОСИ |
|---|---|------------|----------|---|
| | | № на плане | № фото | |
| Вход в здание | ДЧ- И(Г,У) | Б,В,Г | №3,№4,№5 | ТР |

* указывается: ДП-В - доступно полностью всем; ДП-И (К, О, С, Г, У) – доступно полностью избирательно (указать категории инвалидов); ДЧ-В - доступно частично всем; ДЧ-И (К, О, С, Г, У) – доступно частично избирательно (указать категории инвалидов); ДУ - доступно условно, ВНД - недоступно

**указывается один из вариантов: не нуждается; ремонт (текущий, капитальный); индивидуальное решение с ТСР; технические решения невозможны – организация альтернативной формы обслуживания

Комментарий к заключению: ДЧ-И(Г,У)